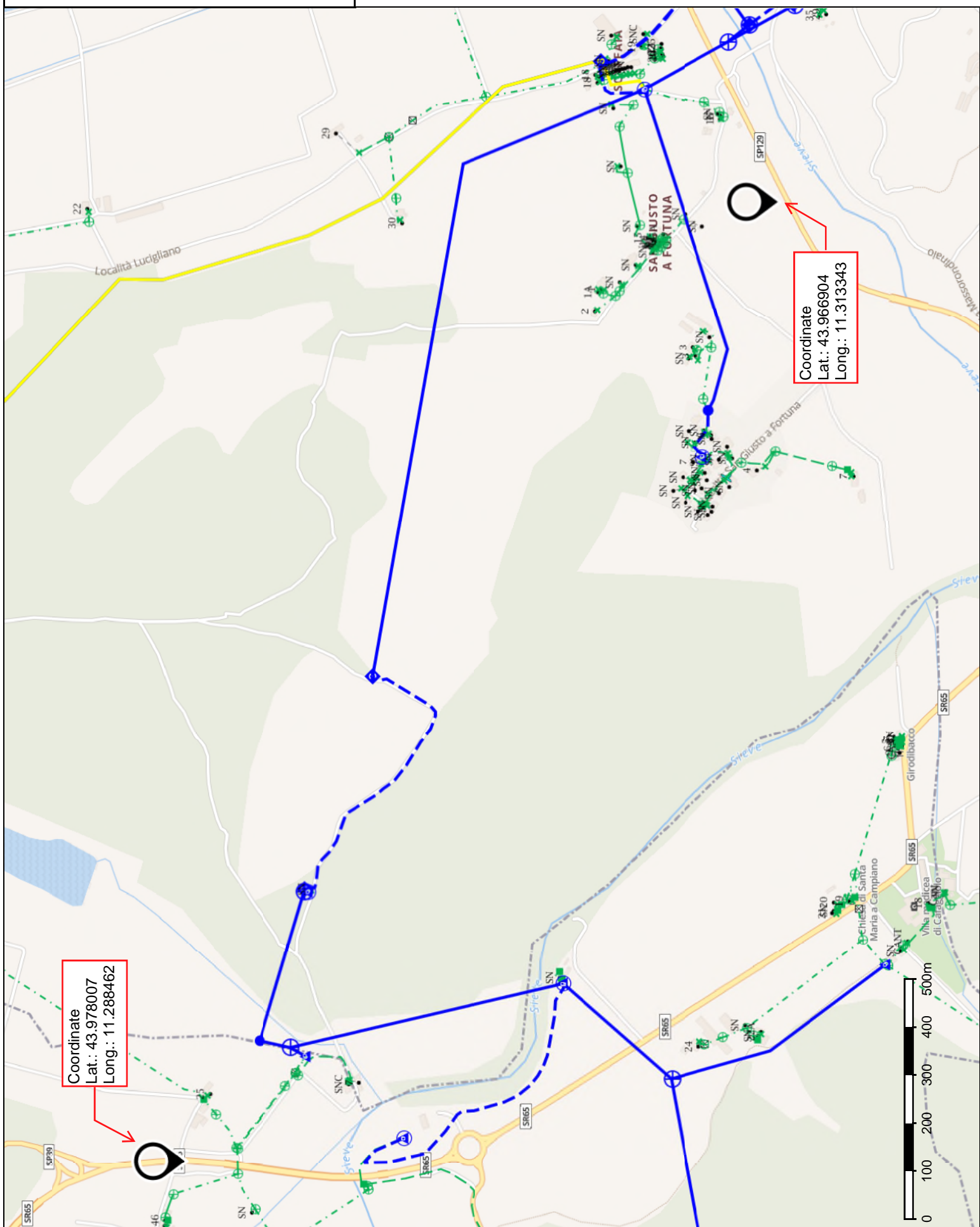
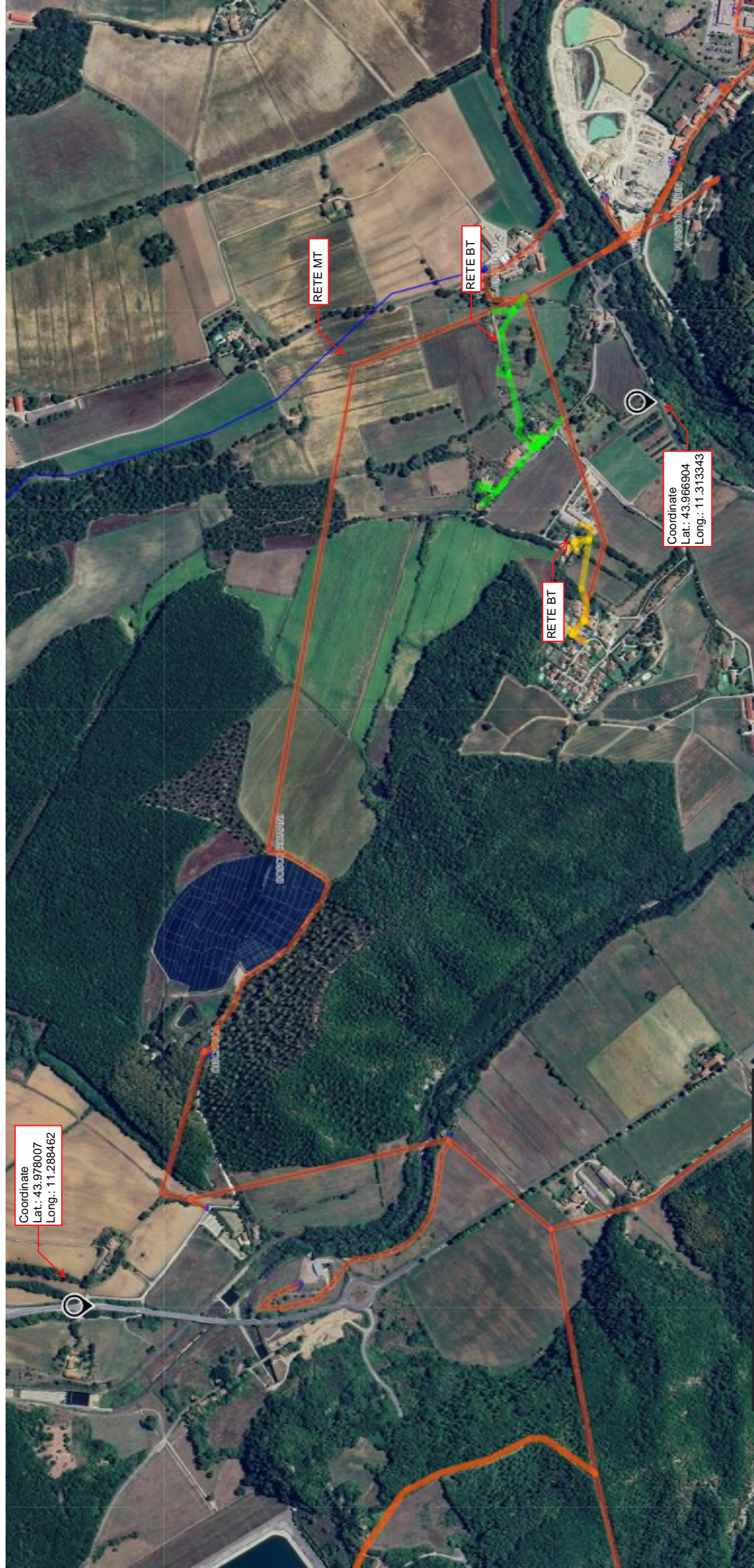


# LEGENDA

- Sostegno BT
- Palo in calcestruzzo
- Palo in ferro
- Sostegno MT
- Palo di altro tipo
- Nodi BT disconnessi
- Rami BT
- Aereo Cavo, in Esercizio
- Aereo Nudo, in Esercizio
- Interrato, in Esercizio
- Nodi BT 7
- \* In Esercizio
- Nodi BT 6
- Murvetto a perforazione, in Esercizio
- Diverso da murvetto a perforazione, in Esercizio
- Nodi BT 5
- Interrato, in Esercizio
- Rami MT
- Interrato, in Esercizio
- Aereo Conduttori Nudi, in Esercizio
- Aereo Conduttori Nudi, Smantellato
- Nodi MT G
- \* In Esercizio
- Nodi MT 3-4
- Stazione, in Esercizio
- Nodo ingelo, in Esercizio
- Nodo di trasformazione, in Esercizio
- Cabina di trasformazione, in Esercizio
- Cabina uscente o di consegna utente, in Esercizio
- Cabina PTP, in Esercizio
- Montanti
- Montante MT, in Esercizio
- Montante BT, in Esercizio







Coordinate  
Lat: 43.978007  
Long.: 11.288462

RETE MT

RETE BT

RETE BT

Coordinate  
Lat: 43.966904  
Long.: 11.313343